

成田

成田山開基1090年祭 記念大開帳奉修
令和10年4月28日(金) ~ 5月28日(日)

成田うなぎ祭り



のぼりが目印

成田にお越しいただき
ありがとうございます!



成田市観光キャラクター
うなぎくん

令和8年

7月17日(金) ~ 8月30日(日)



「皆様、こんにちは。

私が御案内人を務める運氣上昇のまち成田では、7月17日から8月30日まで成田うなぎ祭りが開催されます。成田名物であるうなぎは、元禄時代より成田詣に來られたお客様をおもてなしするためふるまわれていた歴史があり、現在でも成田市内にはうなぎ料理を提供する飲食店が数多くございます。

成田うなぎ祭りでは、飲食店や宿泊施設など例年百以上の店舗が参加するスタンプラリーを開催し、抽選で成田ならではの素敵な賞品が当たります。

ぜひこの機会に絶品のうなぎ料理や、成田のお店巡りをご堪能ください。皆様のお越しを心よりお待ちしております。」

成田市御案内人 十三代目市川團十郎白猿

スタンプラリー 開催!!

成田周辺ホテル・旅館ペア宿泊券



ANA スカイコイン
5万円分

※ANA航空券やANA旅行ツアーに使える電子クーポンです。
ご使用にはANAマイレージクラブ会員である必要があります。



【成田地区ホテル業協会 協賛施設】

- ・マロウドインターナショナルホテル成田
- ・アートホテル成田
- ・ホテル日航成田
- ・ホテルマイステイズプレミア成田
- ・成田U-シティホテル
- ・ヒルトン成田
- ・インターナショナルガーデンホテル成田
- ・センターホテル成田1
- ・センターホテル成田2 R51
- ・ミーティン成田

・成田山門前 旅館 若松本店 ・成田HOTEL 隠れ家

※各ホテル・旅館1組2名様をご招待(施設は選べませんのでご了承ください。)



JAL 旅行券5万円分

成田国際空港発着航空券・購入ポイント



「ミステリー航空券」
成田国際空港発着国内線ペア往復航空券
《1名様》

※航空会社は選べませんのでご了承ください。



ピーチポイント3万円分
《1名様》

※成田国際空港発着国内線にてご使用頂けます。



成田国際空港発着
国際線
ペア往復航空券 《1名様》



成田の料理店 《128名様》
お食事券

※店舗は選べませんのでご了承ください。
詳細はホームページをご覧ください。



成田の名産品 《69名様》

※品物は選べませんのでご了承ください。
詳細はホームページをご覧ください。

成田市御案内人賞



和空 成田山門前 ペア宿泊券
(デラックススイートルーム、1泊ご宿泊のみ) 《1名様》



新之助米 10kg 《5名様》



伊藤園 濃い茶1ケース 《5名様》

- ・成田旅館ホテル組合：クーポン券5,000円分 **10名様**
- ・成田国際空港株式会社：NAAグッズ詰め合わせセット **5名様**
- ・株式会社グリーンポート・エージェンシー：成田空港オリジナルクラフトビール「成田空港エール」4本セット **5名様**
- ・イオンモール株式会社 イオンモール成田：イオンモール成田お買物券3,000円分 **5名様**
- ・イオンタウン株式会社 イオンタウン成田富里：イオンタウン成田富里お買物券3,000円分 **5名様**
- ・株式会社伊藤園 成田支店：お〜いお茶ほうじ茶600ml 1箱 **5名様**
- ・株式会社石川自動車工業：株式会社石川自動車工業 オイル交換券5,000円分 **1名様**
- ・殖生神社：房州うちわと泥せっけんセット **3名様**
- ・酒々井プレミアム・アウトレット：プレミアム・アウトレットお買物券3,000円分 **5名様**
- ・酒々井温泉 湯楽の里：入館無料ペア招待券 **5名様**

上記の賞にハズレても更に抽選で当たるチャンス!!



応募のルール

- ・「成田うなぎ祭り」参加店で、お買い上げ金額1,000円ごとにスタンプ1個を押印。(1店舗につきスタンプ最大2個まで)
- ・2店舗以上を巡りスタンプを3個集めると、豪華賞品が当たる抽選会に応募できます。

応募締め切り

令和8年8月30日(日)

抽選会

令和8年9月29日(火)

- ※各項目は忘れずにご記入下さい。当選の場合でも未記入の場合は当選無効となります。
- ※ご記入いただきました個人情報につきましては、「成田うなぎ祭り」以外には使用しません。
- ※10月中旬にご当選になった方のみ当選通知を送付します。(当選発表は発送をもって代えさせていただきます。)
- ※発送先は、日本国内に限らせていただきます。
- ※同じ方が複数の賞に当選された場合は、上位の賞をご当選とし、その他の賞は次点繰り上げとさせていただきます。予めご了承ください。

1,000円以上お支払いの際は、必ず押印してもらって下さい。(1店舗につき応募券1枚に最大2個まで)

※参加店につきましてはパンフレット中面をご覧ください。

1	2	3
---	---	---

ご希望の賞品

A B C D E F G H I J
いずれかを選びご記入下さい。
(未記入の場合はE賞の抽選対象となります)

フリガナ

お名前

年齢

歳

TEL

賞品送付先ご住所 (〒 -)

都道府県

市郡

区町村

※応募券は3個目のスタンプを押してもらった店舗にお預けいただくか、成田観光館または成田市観光案内所にお持ち下さい。

ご郵送の場合は、封筒に応募券を同封し送って下さい。(ハガキでの応募はご遠慮下さい) 〒286-0027 成田市仲町383-1 成田観光館 宛

スタンプラリー応募券



5 鳥正
☎ 0476-36-7000
一串一串心を込めて炭火にこだわった焼鳥



6 つぼ八 京成成田駅前店
☎ 0476-24-3083
成田で42年の歴史あり。
食事・打ちあげ・カラオケでご来店を!!



9 天ぷら・うなぎ 三はし
☎ 0476-22-2108
蒸さずにふっくらと焼き上げた
自慢のうなぎを是非この機会に!



11 沖縄創作ダイニング BELIEVEなんくるないさ
☎ 0476-37-7954
沖縄黒糖や泡盛で創る
当店自慢の自家製製タレ



13 蕎麦割烹 一福
☎ 0476-22-0427
成田はうなぎと手打ち蕎麦、
裏切らない味裏切らない「うなぎ祭り」



14 沖縄料理 琉球むら
☎ 0476-23-3535
店舗移転しました。
成田で本格的な沖縄料理が堪能できます!



15 古民家ダイニング和香
☎ 080-7270-7967
地元野菜を使ったヘルシーワンプレート!
(VEGAN)



18 成田江戸ッ子寿司 参道本店
☎ 0476-22-0530
吟味された新鮮で大きなネタが自慢の寿司を
ご賞味下さい



19 ひかたや支店
☎ 0476-22-0622
何でも美味しい!ひかたやです。
お待ちしております。



23 上町 菊屋
☎ 0476-36-8036
鰻のほかにもメニュー色々。
夜も営業。(日曜は18時まで。)



33 そば処 ふじや
☎ 0476-22-0166
成田のうなぎも良いけれど、
ふじやのそばも良いですよ!



34 成毛家
☎ 0476-22-0239
元祖あいのせうな重。
白焼+たれ焼2つの味が楽しめます



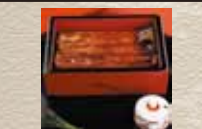
39 (有)鰻福亭
☎ 0476-22-0027
「うなそばセット」うなぎとそばが食べられて
2,000円(税込)。駐車場有



41 (有)たちばな
☎ 0476-22-1971
うなぎとそばをセットしたメニューが
人気となっています。ぜひ御賞味を!!



43 大黒屋
☎ 0476-22-0130
文政八年創業。本格手打ちそば。
うなぎとセットもおすすめ!



46 駿河屋
☎ 0476-22-1133
備長炭焼
鰻専門店



81 そば処 信水
☎ 0476-22-1771
おすすめは、手打ちのそばとうなぎのセットです



83 浜屋旅館
☎ 0476-24-1285
お食事は成田山東門前の当館で
ごゆっくりお召し上がり下さい



85 名取亭
☎ 0476-22-0355
歴史、伝統、おもてなし、風情をご堪能下さい。
大駐車場完備!



88 花むら
☎ 0476-24-3882
和匠うなぎをお楽しみ下さい。
駐車場あります。



90 うなぎ成田新川 イオンタウン成田富里店
☎ 0476-37-7181
食べたい時が、おいしい時。
お好きな時に専門店の味をご賞味あれ。



91 川豊別館
☎ 0476-22-2727
1,000坪のお庭、数寄屋造りの建物。
おいしい鰻をお気軽に



92 川豊西口館
☎ 0476-22-2720
駅から徒歩5分。落ち着いた店内で味わう、
おいしい鰻



95 翁 本家
☎ 0476-22-3338
当店秘伝のたれで焼き上げた厳選国産うなぎ、
忘れられない美味しさ。



97 そば処 とろじ
☎ 0476-27-7373
石臼自家挽き蕎麦。
小高い丘の上にある景色の綺麗な蕎麦屋です。



98 レストラン水産センター
☎ 0476-26-9906
漁協敷地内で丁寧に育てられた
成田市産のうなぎをご賞味下さい



100 うなぎ・川魚・和食 錦谷(にしきや)
☎ 0476-27-7111
うな重、白焼、蒲焼、きも焼、川魚料理、
その他多数メニュー



106 うなぎ川豊 成田空港店
☎ 0476-32-7518
総業114年の鰻専門店。
老舗の味を成田空港でもお楽しみください



108 うなぎ新川本店
☎ 0476-49-3456
食べたい時が、おいしい時。
お好きな時に専門店の味をご賞味あれ。



113 ふきぬき
☎ 0476-33-7272
創業大正12年。
「赤坂ふきぬき」が成田にオープンしました。



114 鰻家 小佐田 成田本店
☎ 0476-85-6322
おちついた和の空間でゆっくりお食事をして下さい。



115 うなぎ川豊 酒々井プレミアム・アウトレット店
☎ 043-312-0275
成田名物うなぎ川豊!
酒々井店も「成田うなぎ祭り」に参加中!



75 田中屋本店・胡桃下茶寮
 ☎ 0476-22-0046
 和カフェで自家製の甘味やスイーツ、かき氷などはいかがですか?



78 HOUEI COFFEE and STORE
 ☎ 0476-22-2550
 コーヒー専門店ではといきまして下さい



79 成田ゆめ牧場 門前店
 ☎ 0476-23-6584
 ジェラート専門店です。
 牛乳などの乳製品も販売しています



80 甘味処鎌倉 成田山新参道店
 ☎ 0476-36-7175
 職人手作りのわらびもちと、
 フワフワかき氷をお楽しみください



1 センターホテル成田1
 ☎ 0476-23-1133
 来る人には楽しみを 帰る人には喜びを



2 ミートイン成田
 ☎ 0476-23-1113
 全館禁煙。京成成田駅徒歩3分。
 空港行き無料シャトルバスあり!



3 センターホテル成田2 R51
 ☎ 0476-23-1112
 もう一つの我が家へようこそ



4 コンフォートホテル成田
 ☎ 0476-24-6311
 お客様の旅が、より実り多いものになるように



42 和空 成田山門前
 ☎ 0476-37-8177
 2022年開業、成田の歴史と歌舞伎が交差する
 心温まる門前宿



89 成田ひがし屋ホテル
 ☎ 0476-22-8171
 一泊朝食夕食付きが、お勧めです



93 成田U-シティホテル
 ☎ 0476-24-0101
 周辺観光の拠点に!!
 JR成田駅西口前徒歩2分



94 成田HOTEL隠れ家
 ☎ 0476-94-3075
 うなぎを食べた後は、ヒノキ露天風呂で
 ゆったりしませんか?



102 ホテルマイステイズプレミア成田
 ☎ 0476-33-1661
 日本料理あづま・ブッフェレストラン完備。
 夏限定BBQも開催中



103 アートホテル成田
 ☎ 0476-32-1111
 豊かな自然に囲まれた庭園で味わうBBQ開催中。



104 ホテル日航成田
 ☎ 0476-32-0032
 開放感あふれるガーデンBBQ!
 8月30日まで開催中。



105 マロウドインターナショナルホテル成田
 ☎ 0476-30-2222
 最上階レストランは滑走路に近く
 飛行機と空港が一望できます



40 久 木内薬局
 ☎ 0476-22-2337
 大草胃腸散、廻喜茶、百草丸、松寿仙、
 各種漢方薬ご相談下さい。



45 沢田漬物
 ☎ 0476-85-7755
 鰻のお供に奈良漬。自家製はぐらうり。
 鉄砲漬も一緒にどうぞ



47 林田のおせんべい
 ☎ 0476-22-0138
 夏にも食べやすい一口サイズの
 ぶくたまシリーズ大好評です!



50 京増漬物店
 ☎ 0476-22-2141
 小さな漬物土産店。量り売りもあります



51 成田ごま福堂
 ☎ 0476-29-5550
 ごま商品50種以上!
 ごまジェラートがおすすめのごま専門店です



56 川村佐平治商店
 ☎ 0476-22-0156
 鰻に奈良漬。鰻の脂分をさっぱりさせ、
 より一層美味しくさせます



57 抹茶スイーツ処 茶和々 成田店
 ☎ 0476-94-5750
 ぶるもち食感の宇治抹茶わらび餅や、
 抹茶ジェラートが人気です!



58 成田遊膳
 ☎ 0476-22-5339
 お箸にお名前彫刻無料!
 かわいい箸置も種類豊富に揃えています。



59 和雑貨・きもの 長谷川呉服店
 ☎ 0476-22-0005
 ゆかたに甚平、夏用作務衣、祭用品。
 和のおしゃれを提案します



60 一粒丸 三橋薬局
 ☎ 0476-22-0011
 江戸時代より和漢薬一筋
 はらのくすり成田山一粒丸本舗



61 高橋水産 成田店
 ☎ 0476-24-0144
 「ごこ佃煮」を始め、川魚佃煮のお土産なら当店へ!



65 (有)するかん
 ☎ 0476-22-0317
 うなぎの後のお土産は、羊羹・漬け物・落花生。
 みんな美味しいお友達



69 (有)三橋哲郎商店
 ☎ 0476-24-1537
 成田一のみやげ処。
 おみやげは何でもそろう当店!



70 加藤商店
 ☎ 090-9562-9919
 色鮮やかな「ふわふわかき氷」
 加藤商店でひと夏の思い出を!



71 草分け ひぐらし
 ☎ 0476-22-0123
 うなぎに合う、お漬物ナス金山寺味噌や奈良漬を、
 おみやげに!!



72 蔵元直営店 鍋屋源五右衛門
 ☎ 0476-22-2847
 うなぎと相性抜群の、仁勇「純米うの酒」を
 お楽しみ下さい



48 日進庵
☎ 0476-22-0424
おいしいうなぎはもちろん!
夏バテに手打ちの冷たいそばをどうぞ



116 (有)割烹 関源
☎ 0476-24-1535
秘伝のたれでふっくら焼き上げたうなぎ重蒲焼を
ご賞味下さい



49 國之家
☎ 0476-22-0326
水砂糖を使った艶やかな秘伝のたれの鰻を
ご賞味あれ。夜も営業。



117 京成友膳
☎ 0476-32-5905
うなぎ祭り期間中、うなぎ御膳に
黒ウーロン茶プレゼント



53 川豊本店
☎ 0476-22-2711
うなぎ一筋110年。文化財の建物で食べる
専門店の味をお楽しみ下さい!!



24 イタリアンテラス アルボル
☎ 0476-22-0281
開放感あふれる店内で
楽しい一時をお過ごし下さい!



54 日本料理 菊屋
☎ 0476-22-0236
参道沿いの旨い店。夜も営業



25 シャルル フレンチ ル・タンドール
☎ 0476-24-7612
落ち着いた雰囲気の中で
優雅な一時をお過ごし下さい



55 近江屋
☎ 0476-22-0119
うなぎ重、蒲焼。自慢のうなぎと秘伝のたれを
ご賞味下さい



22 ぱん茶屋
☎ 0476-22-0396
長年の秘伝のたれで焼き上げた鰻と自慢のパンを
見事にコラボ!!



63 成田山門前 旅館 若松本店
☎ 0476-22-1136
旅館の板前がふっくら焼き上げた
当館自慢のうなぎです



28 後藤だんご屋
☎ 0476-22-2560
江戸末期弘化2(1845)年創業。
おだんご・かき氷ご賞味あれ!



64 佐野屋
☎ 0476-22-1257
人気上々佐野屋の鰻重!!
成田土産は迷わず決める特製ごぼうみそ!!



32 成田ゆめ牧場 薬師堂前店
☎ 0476-22-2555
チーズケーキ「まきばの夢」専門店。
ソフトクリームも人気です



66 多津美
☎ 0476-22-0139
国産蕎麦粉を使った自家製蕎麦です。
ミニ井とのセット有ります



44 YAMANOAKARI
こだわりのティードリンクとスイーツ、
夏季限定かき氷をどうぞ!



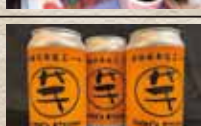
67 松鮪
☎ 0476-24-1185
うなぎ重、蒲焼、うなぎ太巻ずし、
うなぎにぎり寿しをご賞味下さい



52 三芳家
☎ 0476-22-2147
成田のおみやげとお茶処です。
お気軽にお立ち寄り下さい



68 お食事処わたなべ
☎ 0476-22-6166
ご飯との相性を一番に、焼き上げました



62 SHARE's Kitchen 成田山門前店
☎ 0476-50-2000
うなぎ串、肝串、プチうなぎ、
地ビール、かき氷、焼き芋スイーツ



73 田川家
☎ 0476-22-0238
うなぎ同様あなごの人気店!
「あなご天重」絶品です



74 純喫茶チルチル
☎ 0476-23-1435
コーヒーでひといき、甘いものは別腹。
手作りのみつまめ、おいしいよ

数字の色でジャンルをチェックしてね!!

● 和食

● 洋食

● 喫茶

● ホテル

● おみやげ

● そのほか



お問合せ

一般社団法人

成田市観光協会 TEL.0476-22-2102



7 なごみの米屋 JR成田駅前店
 ☎ 0476-20-0753
 米屋の最上の水羊羹、ぜひお試しください



76 いなりや
 ☎ 0476-22-0262
 暑氣払いに 国産生姜のみそ漬け
 お土産にどうぞ



8 黒平まんじゅう本舗
 ☎ 0476-24-0231
 しっとりモチモチ
 黒糖の風味豊かなおまんじゅうです



77 和金
 ☎ 0476-22-3213
 和雑貨からキャラクターグッズまで
 豊富に取り揃えております



10 おみやげ処 しばらく
 ☎ 0476-22-0557
 海外みやげ、うなりくん、キティグッズなど
 取り揃えています



82 お香 詩仙香房
 ☎ 0476-22-5552
 成田山東門前でお香お線香匂い袋等を
 製造小売販売しています



12 株鷹匠本店
 ☎ 0476-22-1255
 うなぎにつきもの、昔奈良漬、今はぐらうり。
 どちらもあります



84 みやた駐車場
 ☎ 0476-22-3312
 成田山東門の入口、みやげ品と駐車場のみやた



16 なるげや陶器
 ☎ 0476-22-0337
 店頭上の千歳座初舞台團十郎のにらみの陶看板を
 目印にお越し下さい



86 地酒の青野
 ☎ 0476-24-1161
 成田の地から全国の地酒を発信!
 お好みの酒がきっと見つかります



17 コスメティックスクエア マルミヤ
 ☎ 0476-22-2042
 うなぎパワーで体力キープをして、
 マルミヤで夏美肌をつくりましょ



87 なごみの米屋 門前店
 ☎ 0476-22-2801
 おいしいね! 笑顔つながる なごみらく



20 蔵元直売店長命泉
 ☎ 0476-22-8417
 夏一番!
 うなぎのお友は長命泉吟醸純米酒がオススメ!



99 高橋水産 本社工場
 ☎ 0476-26-9351
 川魚佃煮を製造工場で。
 工場直売ならではの商品も多数あります



21 成田参道寺 房の駅
 ☎ 0476-85-4823
 千葉の美味しい物を集めました。
 散策のひと休みに冷甘味あります



107 株石川物産
 ☎ 0476-35-7131
 「人生うなぎのぼり」ストラップは、協賛店でも
 お求め頂けます



26 米分
 ☎ 0476-22-0153
 創業108年
 米分自慢の元祖「栗蒸ようかん」



35 埴生神社
 ☎ 0476-22-1254
 限定うなぎのぼり御朱印で開運
 お祓いうちわで身心清浄邪気退散



27 なごみの米屋 總本店
 ☎ 0476-22-1661
 今の季節に合うさっぱりとした甘みの
 「千葉の梨ゼリー」をどうぞ



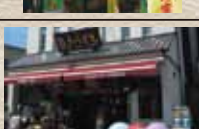
96 イオンモール(株) イオンモール成田
 ☎ 0476-23-8282
 買って楽しい!遊んで楽しい!
 2Fインフォメーションにて押印



29 ピーナツのきむらや
 ☎ 0476-22-0436
 やちまた産落花生専門店、さや煎り、素いり、
 千葉半立使用



101 株石川自動車工業
 ☎ 0476-22-4754
 車の事なら、おまかせ下さい。
 車検、整備、钣金、販売など!



30 きょうます本店
 ☎ 0476-22-0847
 えんぎ物・和雑貨小物・海外向け土産品を
 幅広く販売中!



109 成田公津の杜市場
 ☎ 0476-24-1224
 生鮮三品(肉・魚・野菜)等が揃う、
 近くて便利な新鮮市場!食事も旨い!!



31 成田参道式 房の駅
 ☎ 0476-85-7643
 千葉の美味しい物がどっさり。
 焼きたての歌焼を召しあがれ。



110 酒々井プレミアム・アウトレット
 ☎ 050-1722-1639
 押印はインフォメーションセンターまで



36 竹・木・藤製品 藤倉商店
 ☎ 0476-22-0372
 EELものたくさん!「藤倉商店」で検索。
 鬼おろしが一番人気!



111 酒々井温泉 湯楽の里
 ☎ 043-312-0026
 自然豊かな露天風呂で寛げます。
 お買い物の後にお立寄り下さい。



37 龍神さまの開運堂
 ☎ 0476-37-8809
 龍と開運グッズの店。背に乗る金龍と
 龍神杉の鎮座龍で開運しよう!



112 ユニクロ成田店
 ☎ 0476-36-4650
 スタンプ押印は、2階レジ横サービスカウンターにて
 承ります



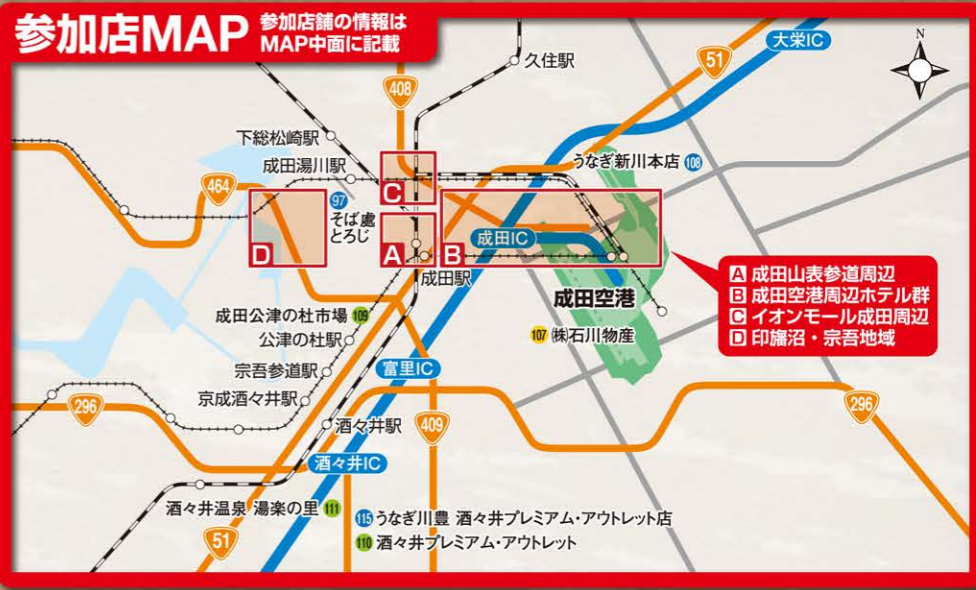
38 ぱりぱりんご成田山表参道本店
 ☎ 080-7628-6326
 参道の坂道の中腹のテラスで
 カットしたりんご飴を楽しめるりんご飴店!

うなぎのぼりの街 成田

数字の色でジャンルをチェック!

- 和食 ● 洋食 ● 喫茶
 - ホテル ● おみやげ ● そのほか
 - ☼ 日傘貸出所(3カ所)
 - H ホテル P 駐車場 トイレ AED
 - 授乳室 ¥ ATM
- ※記載されている店名は、スペースの都合上省略されている場合がございます。

※地図上で数字の振ってあるお店・ホテルのみが参加店ですご注意ください。



A 成田山表参道周辺

成田はなぜ「うなぎ」料理店が多い?

成田とうなぎには、古くから深い結びつきがあります。成田市西方に広がる印旛沼は川魚をはじめとする自然の恵みの宝庫で、その中でも栄養豊富なうなぎ料理は、この地域に住む人々に馴染みの食材として定着していました。そして元禄時代になって人々の生活が豊かになると成田詣が盛んになり、成田は江戸から歩いて行ける行楽地として大いに繁栄しました。門前町の店々では、江戸でのうなぎ人気の高まりとともに、特に夏場にはうなぎ料理をお客様をおもてなし喜ばれました。この名残で、成田山周辺を中心に成田市内にはうなぎ料理を出すお店が今でも数多くあります。距離800m、徒歩約15分の成田山表参道には古くからの旅館や料理店が軒を連ね、このうち数多くの飲食店がうなぎ料理をメニューにしています。これだけの密度でうなぎ屋さんが集まっている全国的にも珍しい土地柄の成田は、実は「うなぎの街」なのです。

和風日傘

無料で貸出いたします。

夏の日差しが眩しい中、成田にお越しいたお客様が参道を散策する際に、少しでも暑さを避けていただくよう、当協会ではうなぎ祭り期間中和風日傘の無料貸出サービスを実施しています。

貸出期日・時間
7月17日～9月23日 9時～16時

貸出及び返却場所

- 成田市観光案内所 (JR成田駅構内参道口/成田市花崎町839)
- 蔵元直売店長命泉 10時貸出開始 (成田山表参道沿い/成田市上町513)
- 成田観光館 月曜休館 月曜が祝日の場合は翌日休館 (成田山表参道沿い/成田市仲町383-1)